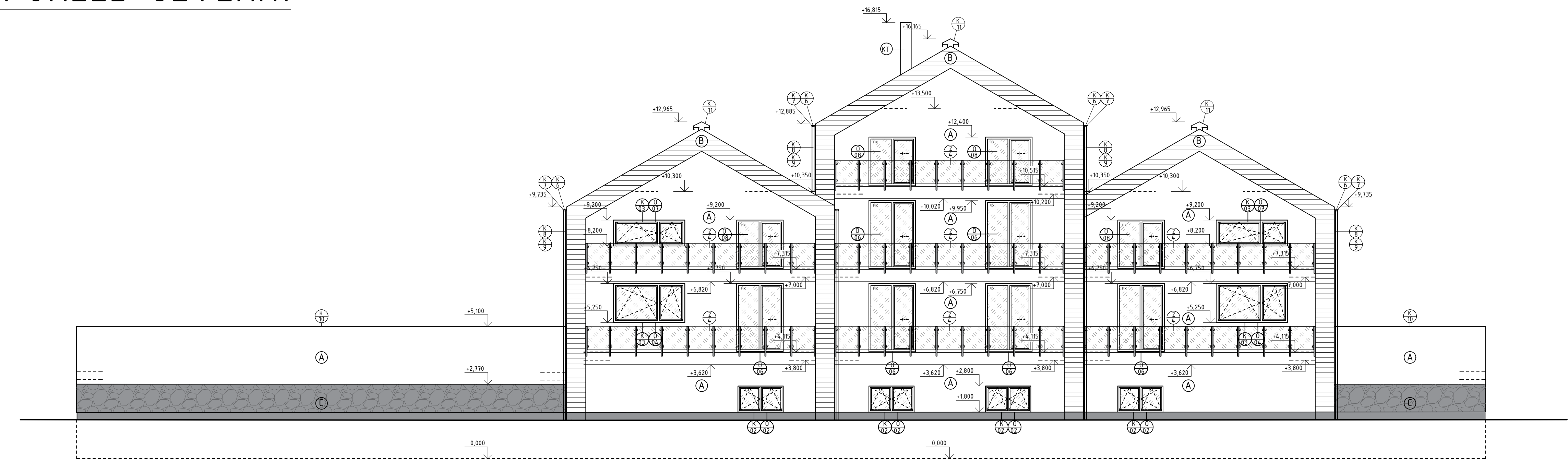
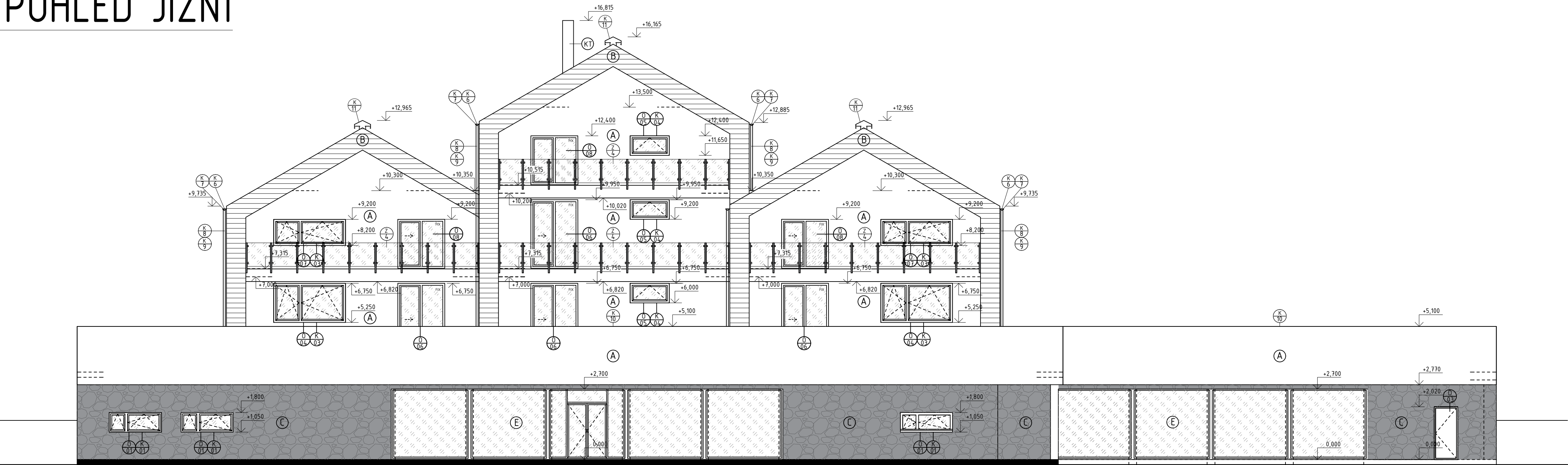


POHLED SEVERNÍ



POHLED JIŽNÍ



- (A) TENKOVSTVÁ OMÍTKA, BARVA BÍLÁ RAL 9010
- (B) DŘEVĚNÝ OBKLAD Z MODŘÍNOVÝCH PALUBEK 20x150mm
- (C) OBKLAD ZE ŠTÍPANÉHO KAMENE
- (D) PLECHOVÁ STŘEŠNÍ KRYTINA, FALCOVANÝ POZINKOVANÝ PLECH BARVA ANTRACIT
- (E) PROSKLENÝ STĚNA
- (KT) KOMÍNOVÉ TĚLO SCHIEDEL 380x380
- (K) KLEMPÍŘSKÝ VÝROBEK viz. VÝPIS KLEMPÍŘSKÝCH VÝROBKŮ
- (Z) ZÁMEČNICKÝ VÝROBEK viz. VÝPIS ZÁMEČNICKÝCH VÝROBKŮ
- (O) CELODŘEVĚNÁ OKENNÍ VÝPLŇ, BARVA ANTRACIT viz. VÝPIS OKEN

0,000 = 426,850m n.m., B.p.v. / SOUŘADNICOVÝ SYSTÉM S–JTSK

DRUH PRÁCE	DIPLOMOVÁ PRÁCE		<div><div>T</div><div>FAKULTA STAVEBNÍ Ústav pozemního stavitelství</div></div>	
VYPRACOVAL	Pavína Bartošová			
VEDOUČÍ PRÁCE	Ing. Tomáš Petříček, Ph.D.			
STAVEBNÍK	Jiří Adámek, Za Mostem 10, Brno-Komárov			
MÍSTO STAVBY	k.ú. Kunčice pod Ondřejníkem p.č. 9/3			
NÁZEV STAVBY	HORSKÝ HOTEL S WELLNESS CENTREM			
STAVEBNÍ OBJEKT	SO 01		FORMÁT	8x4
ČÁST	D.1.1 ARCHITEKTONICKO–STAVEBNÍ ŘEŠENÍ		DATUM	01/2019
OBSAH:	POHLED SEVERNÍ A JIŽNÍ		STUPEŇ PD	DPS
			MĚŘITKO	Č. VÝKRESU
			1:100	D.1.1.08